



TENSATOR®

TENSABARRIER®

Page des contenus

L'HISTOIRE DE TENSABARRIER®

GUIDE D'INFORMATION PRODUIT

Tensabarrier®
Sangle
Cassette

Comment Commander

Ce qu'il faut savoir lors de la passation d'une commande

TENSABARRIER®

POSTS

Options de Base
88g Advance
88gT2 Dual Line
88gP Plus Advance
360 Rotating
890 Slimline
RB1 Rollabarrier®
TCL TensaClear™
Tensabarrier® Gallery
886 Facility
875 Popular
885 Outdoor
887 Utility Post
888 Safety Post
SA1 Stowaway Post
TC114 Topper® & Signage Holder

TENSABARRIER®

WALL UNITS

Options de Montage
897 Midi & 899 Maxi
897P Midi Plus
896 Heavy Duty
891 Mini & 892 Recess
Options de Fin de Ruban

OPTIONS DE COULEUR DES POSTS

Métal laqué, Acier inoxydable,
Plastique

GUIDE DE SÉLECTION DE SANGLE

SIGNALÉTIQUE SUR POST

Accessoires IQM

BANNIÈRES

CHARIOT & CHARIOT DE STOCKAGE

APG

TENSAGUIDE PLUS

SYSTÈME DE RAIL ADAPTA & FIXE

ENTRETIEN DU CHROME ET DU LAITON

L'Histoire de TensabARRIER®

Depuis plus d'un siècle, Tensator organise le déplacement sûr et efficace des personnes d'un point A à un point B. En tant que leader mondial de la gestion des files d'attente et spécialiste des barrières de santé et sécurité, nous proposons une large gamme de produits illustrant le savoir-faire de qualité qui est notre marque de fabrique depuis 1881. Inventé dans les années 1970 et toujours vendu à raison d'une barrière toutes les 34 secondes, nous sommes convaincus que le TensabARRIER® reste le produit leader du secteur.

Avec la concurrence croissante et la tendance à l'achat en ligne, de plus en plus de clients font des choix mal informés. Après tout, une barrière reste une barrière, n'est-ce pas? Faux! En tant qu'inventeur du célèbre TensabARRIER, Tensator a fixé le standard du marché. Alors pourquoi nos clients accepteraient-ils moins? Le TensabARRIER® est l'une des barrières les plus sûres du marché; et contrairement aux produits copiés, il dispose d'un système de freinage qui ralentit la rétraction de la sangle, réduisant ainsi considérablement le risque d'accident.

ACHETEZ UNE FOIS, CHOISISSEZ TENSABARRIER®

LE SAVIEZ-VOUS?

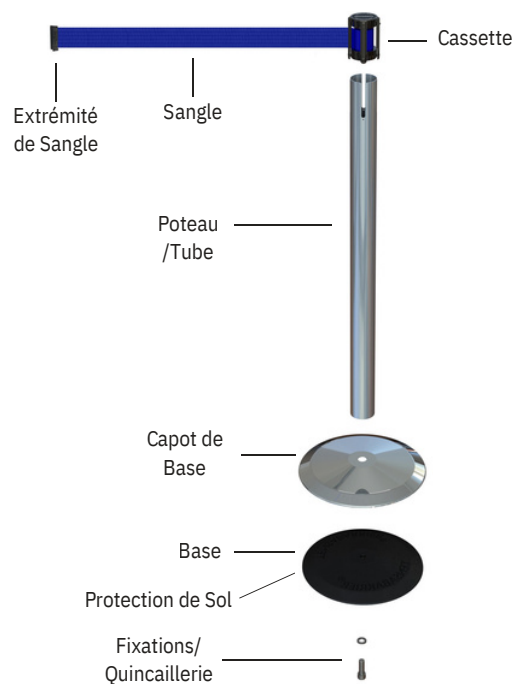
Personne n'aime les « passe-file », c'est pourquoi le TensabARRIER® a été conçu et perfectionné tout au long de sa durée de vie pour garantir que, lorsqu'il est étendu, la sangle se trouve à la hauteur optimale pour empêcher la personne moyenne de passer dessous ou par-dessus. C'est une question d'ergonomie simple: des poteaux plus hauts que le TensabARRIER® encouragent à passer sous la sangle, tandis que des poteaux plus bas favorisent les enjambées. La base universelle de Tensator possède le bord avant le plus bas du marché, facilitant l'accès des personnes dans la file d'attente. Dans les environnements très fréquentés avec plusieurs barrières, la nouvelle base universelle améliorera considérablement l'expérience de vos clients et ne désavantagera pas les personnes handicapées.

Le poteau et le chargeur d'un TensabARRIER® sont préassemblés dans une usine Tensator® à l'aide d'un outil pneumatique calibré à 56 Nm / 42 lbs de couple, rendant tout desserrage très improbable. Une barrière TensabARRIER® assemblée en usine ne devrait donc pas pencher ni « s'endormir au travail »! Un assemblage à couple élevé garantit qu'un produit TensabARRIER® est solide, stable et fiable pendant de nombreuses années.

Sangle

La sangle standard utilisée sur le TensabARRIER® est jusqu'à 2 fois plus épaisse que celle des produits copiés, ce qui lui permet de conserver sa forme, de résister à de multiples rétractions sans s'effiloche et de se tordre ou s'incliner moins facilement. Méfiez-vous des produits copiés qui proposent des longueurs de sangle standard apparemment plus longues que celles du TensabARRIER®. Elles utilisent presque toujours des sangles plus fines, qui ne performant pas aussi bien et ne dureront certainement pas aussi longtemps. Si cela semble trop beau pour être vrai, c'est probablement le cas!

Choisissez parmi une gamme de couleurs et messages standard sans frais supplémentaires ou, alternativement, personnalisez et créez votre propre design. Toutes les sangles TensabARRIER® sont créées numériquement, ce qui permet d'utiliser un nombre illimité de couleurs. La sangle TensabARRIER® est toujours imprimée par sublimation, ce qui signifie que votre logo ou message ne s'écaillera pas et ne s'effacera pas en usage, contrairement à la sérigraphie utilisée sur des copies de qualité inférieure.



Cassette

DISPOSITIF ANTI-SABOTAGE

Les cassettes Tensabarrier sont équipées de série de picots de verrouillage anti-sabotage, qui empêchent la sangle de se libérer accidentellement.

SANGLE / CEINTURE

La sangle Tensabarrier est généralement jusqu'à 2 fois plus épaisse que celle des produits copiés. Elle est tissée à partir de fibres de qualité militaire, garantissant une grande résistance et l'impossibilité de se rompre sous tension. Les sangles des produits copiés peuvent être plus longues, mais elles sont aussi plus fines et beaucoup moins durables.

BOUT DE SANGLE

Clair et marqué du logo Tensabarrier®, vous ne trouverez pas notre extrémité de sangle sur un produit copié. Notre extrémité de sangle brandée assure immédiatement la qualité et constitue le véritable gage de fiabilité pour les barrières de files d'attente et de santé & sécurité.

MÉCANISME DE FREINAGE

Équipé du système de freinage de sécurité breveté à l'origine, qui ralentit la rétraction de la sangle et de l'extrémité de sangle lors de la libération. Les produits copiés ne disposent pas de ce système, ce qui fait que les extrémités de sangle peuvent se rétracter brutalement dans la cassette, accélérant à des vitesses supérieures à celles d'une Formule 1 au démarrage et présentant un risque significatif pour tout obstacle sur leur trajectoire.

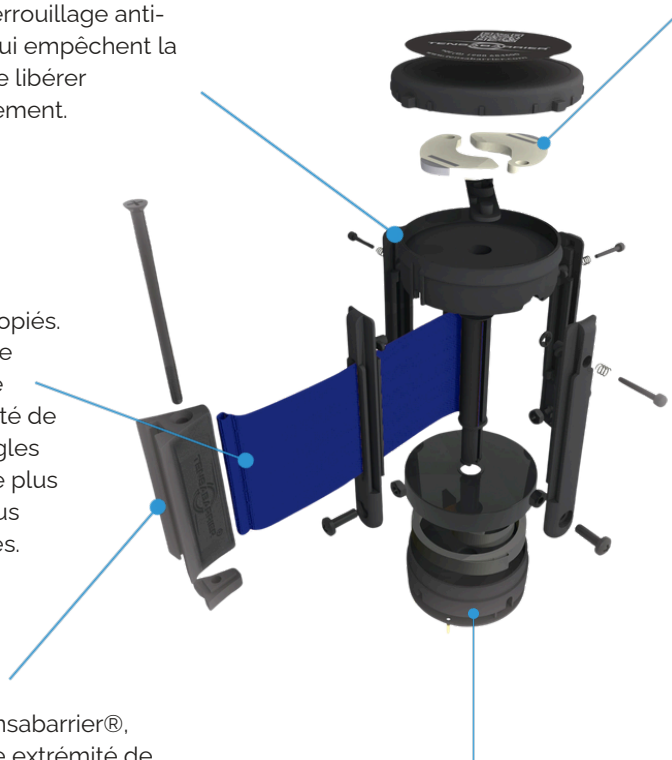
RESSORT TENSILE

Bien qu'il soit caché à la base de nos cassettes, le ressort d'un Tensabarrier® n'est pas un ressort comme les autres. Contrairement à ceux utilisés sur les produits copiés, il s'agit d'un ressort à force constante avec bord conditionné, réduisant les risques de fissures ou de rupture par fatigue.

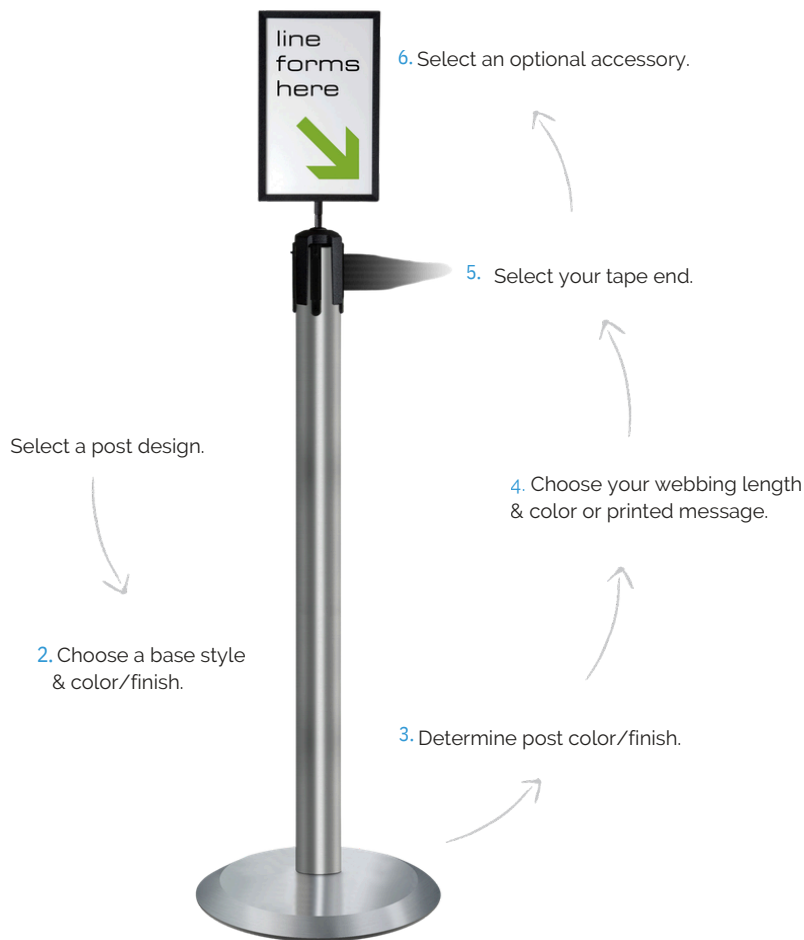
Achetez une fois, choisissez Tensator.

Cassettes de Remplacement

Tous les Tensabarrier disposent de cassettes de sangle remplaçables. Ainsi, si votre branding change ou si vous souhaitez une autre couleur, vous aurez une flexibilité totale pour changer la sangle sans avoir besoin d'acheter un nouveau Tensabarrier®.



Ce Qu'il Faut Savoir Lors De La Passation D'une Commande



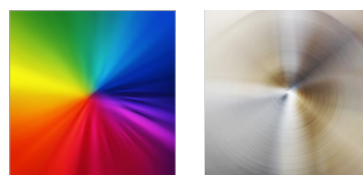
1. SÉLECTIONNEZ VOTRE MODÈLE DE POSTE



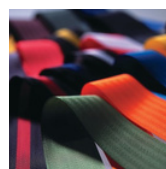
2. CHOISISSEZ UNE OPTION DE BASE



3. SÉLECTIONNEZ UNE FINITION DE POSTE



4. CHOISISSEZ LA COULEUR ET LA LONGUEUR DE VOTRE SANGLE



5. SÉLECTIONNEZ UNE EXTRÉMITÉ DE SANGLE



Standard (STE) pour un usage général



Magnétique (MTE) pour les sorties de secours



Rupture Panique (PBTE) pour les sorties de secours où l'usage d'aimants est interdit



Clip métallique (WCT) pour les rayonnages d'entrepôt

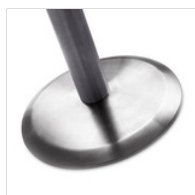


Boucle unidirectionnelle (OWLTE) pour les usages d'urgence à sens unique

6. CHOISISSEZ LES ACCESSOIRES TENSABARRIER® (Optionnel)



OPTIONS DE BASE TENSABARRIER®



Universelle

La base Universal, au profil mince, est en fonte avec un couvercle en acier embouti présentant les bords avant les plus bas de toutes les barrières sur le marché. Disponible dans une gamme de couleurs et de finitions.



Basics

La base Basics est en fonte recouverte d'un couvercle en plastique ABS très résistant aux éraflures, parfaite pour l'acheteur de Tensabarrier® soucieux du coût.



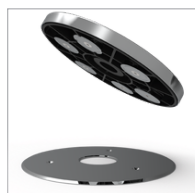
Fixation en Surface

Pour une stabilité accrue dans les zones à circulation établie, cette base finition chrome brillant est fixée directement au sol.



Fixation dans Douille / Amovible

Apporte une stabilité supplémentaire et aide à garantir que la disposition des poteaux est toujours correcte. Conçue pour être facilement retirée, elle offre la flexibilité « 2 en 1 » d'une solution de barrière permanente ou temporaire.



Magnétique

Les bases magnétiques combinent la stabilité et la précision de position d'une base fixe avec la flexibilité d'un Tensabarrier® autoportant. Six aimants en néodyme intégrés dans la base s'engagent solidement avec une plaque en acier pouvant être encastrée dans n'importe quel sol. Les barrières peuvent être retirées et remplacées facilement sans avoir besoin de capuchons de sol.

OPTIONS DE BASE TENSABARRIER® SPÉCIALES (Disponibles uniquement sur certains poteaux)



RollabARRIER®

Équipée de roues robustes entièrement entretenables, cette base permet de déplacer le poteau sans le soulever. Conçue pour un montage facile et un rangement rapide, elle constitue la solution idéale pour créer une file temporaire. Base brevetée avec le bord avant le plus bas disponible.



Heavy Duty

Fabriquée à partir de caoutchouc recyclé, la base Heavy Duty peut être marchée ou traversée par un véhicule sans perdre sa forme. Barrière solide et stable, idéale pour les zones comme les entrepôts ou dépôts.



Outdoor

Facile à remplir de sable ou d'eau pour créer une barrière robuste et stable, la base plastique vide du poteau Outdoor est légère et facile à transporter.

Poteau 889 Advance

Avec ses lignes continues et épurées, le 889 Advance apporte une élégance simple à la gestion des flux publics. Son design contemporain, combiné à tous les avantages avancés en matière de sécurité uniques au TensabARRIER®, en fait une solution parfaite pour toutes les applications.

Base Universal

Code de commande: 889U-STD: sangle 2,3 m | 889U-MAX: sangle 3,65 m

Base Basics

Code de commande: 889B-STD: sangle 2,3 m | 889B-MAX: sangle 3,65 m

Base Fixation en Surface

Code de commande: 889F-STD: sangle 2,3 m | 889F-MAX: sangle 3,65 m

Base Fixation dans Douille / Amovible

Code de commande: 889R-STD: sangle 2,3 m | 889R-MAX: sangle 3,65 m

Base Magnétique

Code de commande: 889MAG-STD: sangle 2,3 m | 889MAG-MAX: sangle 3,65 m



889T2 Dual Line

Le design ingénieux et breveté du TensabARRIER® Advance Dual Line de Tensator dispose non pas d'une, mais de deux sangles, offrant un contrôle, une sécurité et une protection maximum. L'ajout de la seconde cassette de sangle inférieure, encapsulée dans un poteau unique et continu, est une innovation brevetée de Tensator®. La sangle inférieure est positionnée à une hauteur qui décourage le passage en dessous, mais qui peut également être détectée par les personnes malvoyantes à l'aide d'une canne ou assistées par un chien-guide. L'approche innovante de Tensator fait de tout TensabARRIER® de notre large gamme de poteaux Dual Line le choix idéal pour les espaces publics soumis aux réglementations DDA.

Universal Base

Code de commande: 889T2UH-STD: sangle 2,3 m | 889T2UH-MAX: sangle 3,65 m

Basic Base

Code de commande: 889T2BH-STD: sangle 2,3 m | 889T2BH-MAX: sangle 3,65 m

Surface Fixed Base

Code de commande: 889T2F-STD: sangle 2,3 m | 889T2F-MAX: sangle 3,65 m

Socket Fixed/Removable Base

Code de commande: 889T2R-STD: sangle 2,3 m | 889T2R-MAX: sangle 3,65 m

Magnetic Base

Code de commande: 889T2MAG-STD: sangle 2,3 m | 889T2MAG-MAX: sangle 3,65 m



Poteau 889P Plus Advance

Autre première pour TensabARRIER®, la gamme Plus de Tensator® propose la première sangle triple largeur au monde. Large de 150 mm, soit jusqu'à 50 % plus large que les produits copiés, la sangle Plus offre une surface impressionnante pour mettre en valeur les logos d'entreprise, les messages promotionnels ou les informations de sécurité et de prévention.

Base Universal

Code de commande: 889PUH-STD: sangle 2 m

Base Basic

Code de commande: 889PBH-STD: sangle 2 m

Base Fixation en Surface

Code de commande: 889PF-STD: sangle 2 m

Base Fixation dans Douille / Amovible

Code de commande: 889PR-STD: sangle 2 m

Base Magnétique

Code de commande: 889PMAG-STD: sangle 2 m



360 Rotating TensabARRIER®

Le 360 Rotating TensabARRIER offre tous les avantages du TensabARRIER® Advance. Il intègre une tête rotative à 360 degrés, permettant de réorganiser rapidement la configuration d'une file d'attente, ce qui le rend idéal pour les lieux où le nombre de personnes en file fluctue régulièrement. Avec ce poteau, vous pouvez changer la disposition de la file sans déplacer les poteaux, assurant une perturbation minimale.

Tête de Cassette Rotative

Base Universal

Code de commande: 360U

Base Basic

Code de commande: 360B



890 Slimline

Avec un diamètre de poteau minimaliste de 2 pouces, la gamme 890 Slimline combine l'esthétique d'un poteau à profil bas avec un ensemble tête pleine taille, le rendant 100 % compatible avec la large gamme d'accessoires Tensabarrier®.

Base Universal

Code de commande: 890U-STD: sangle 2,3 m | 890U-MAX: sangle 3,65 m

Base Basic

Code de commande: 890B-STD: sangle 2,3 m | 890B-MAX: sangle 3,65 m

Base Fixation en Surface

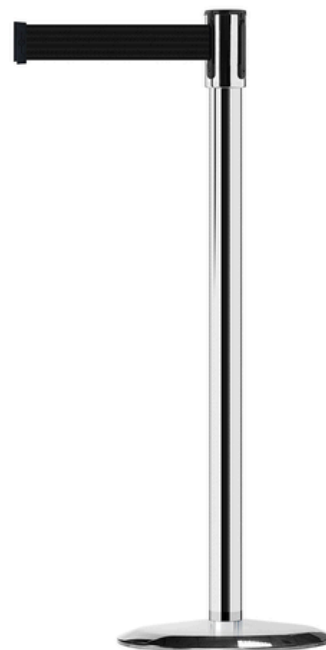
Code de commande: 890F-STD: sangle 2 m

Base Fixation dans Douille / Amovible

Code de commande: 890R-STD: sangle 2 m

Base Magnétique

Code de commande: 890MAG-STD: sangle 2 m



RB1 RollabARRIER®

La première et toujours unique barrière rétractable sur roues entièrement fonctionnelle, RollabARRIER® est une autre innovation brevetée de Tensator®. Bien que des produits copiés puissent prétendre offrir les mêmes avantages de mobilité, seule la RollabARRIER® dispose de la fonctionnalité de nesting brevetée, permettant de déplacer jusqu'à trois poteaux ensemble. Cela signifie que les configurations de files d'attente peuvent être installées et démontées jusqu'à 3 fois plus rapidement que toute autre barrière sur roues sur le marché. Les avantages de la RollabARRIER® ne s'arrêtent pas là: sa base « nesting » permet également de ranger les RollabARRIER® en toute sécurité, en utilisant jusqu'à 50 % moins d'espace au sol que les Tensabarrier® standard.

RB1 Rolla Base

Code de commande: RB1-STD: sangle 2,3 m | RB1-MAX: sangle 3,65 m

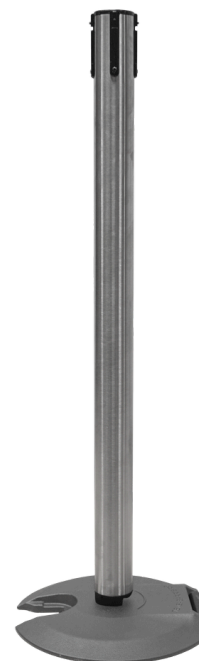
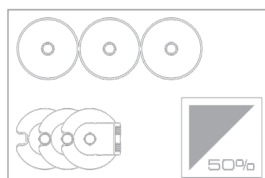
RB1T2 RollabARRIER® Dual

Code de commande: RB2-STD: sangle 2,3 m | RB2-MAX: sangle 3,65 m



Fonctionnalité Nesting

La fonctionnalité « nesting » permet de déplacer jusqu'à 3 poteaux ensemble et économise jusqu'à 50 % d'espace de stockage.



TCL Tensaclear™

Le TensaClear™ offre toutes les fonctionnalités d'un Tensabarrier® standard, avec des opportunités promotionnelles uniques grâce à l'utilisation d'un poteau transparent. Fabriqué en polycarbonate, le poteau est cristallin et extrêmement résistant, ce qui le rend idéal pour être rempli d'articles promotionnels, allant des bonbons aux grains de café! Alternativement, il peut être rempli avec un message ou un logo imprimé, offrant une excellente opportunité de renforcer votre marque. Le poteau peut être rempli directement dans l'usine Tensator® ou sur site chez le client grâce à la tête de cassette facilement amovible et remplaçable.

Base Universal

Code de commande: TCLU-STD: sangle 2,3 m | TCLU-MAX: sangle 3,65 m

Base Basic

Code de commande: TCLB-STD: sangle 2,3 m | TCLB-MAX: sangle 3,65 m



Tensabarrier® Gallery

Le poteau Gallery Tensabarrier® est la solution parfaite pour la gestion des foules et des files d'attente dans les musées, galeries, showrooms automobiles et présentations en magasin. Le poteau Gallery Tensabarrier® permet de maintenir les personnes à une distance sécurisée des zones restreintes sans bloquer leur vue.

Base Universal

Code de commande: 8G1U-STD: sangle 2,3 m | 8G1U-MAX: sangle 3,65 m

Base Basic

Code de commande: 8G1B-STD: sangle 2,3 m | 8G1B-MAX: sangle 3,65 m



Poteaux Santé & Sécurité

En tant qu'inventeur du TensabARRIER®, la barrière à sangle rétractable la plus sûre du marché, Tensator® comprend l'importance d'un environnement de travail sécurisé.

Grâce à notre large gamme de produits dédiés à la santé et à la sécurité, nous vous aidons à réduire les risques d'accidents sur le lieu de travail en définissant clairement les allées piétonnes, en restreignant l'accès aux zones dangereuses et en identifiant les risques potentiels avant qu'ils ne causent des dommages.

886 Facility

Un poteau robuste conçu pour une mise en place rapide dans des conditions exigeantes. Le modèle 886 Facility est disponible dans une gamme de couleurs plastiques standard, avec un choix de sangles de signalisation de 2,3 m (7' 6") ou 3,6 m (11' 11"). Il est également possible de personnaliser la sangle avec votre propre message ou d'opter pour une sangle large de 150 mm afin d'augmenter l'impact visuel. Une fixation vissée entre le poteau et la base permet un montage et un démontage rapides et faciles. L'ajout d'un anneau de protection autour du tube assure une meilleure protection de la cassette. Une version brevetée à double sangle (Dual-Line 886) est également disponible.

Code de commande:

886-STD: sangle 2,3 m

886-MAX: sangle 3,65 m

886T2-MAX: sangle 3,65 m

Couleurs disponibles:



hauteur	960mm	tube Ø ext	63.50mm
Ø base	485mm	poids	7.5kg



875 Popular

Avec sa base en fonte noire très résistante, le poteau Popular 875, best-seller de Tensator®, est idéal pour les marchés, entrepôts et autres environnements utilitaires. Ce poteau est disponible dans toutes les couleurs plastiques et également proposé en pack de deux.

Code de commande:

875-STD: sangle 2,3 m

875-MAX: sangle 3,65 m

Couleurs disponibles:



hauteur	940mm	tube Ø ext	63.50mm
Ø base	354mm	poids	7.4kg



885 Outdoor

Facile à remplir de sable ou d'eau lors de son installation, le socle plastique vide du poteau 885 Outdoor est à la fois léger et simple à transporter. Le poteau se visse facilement dans le socle gris caractéristique du modèle 885 Outdoor, permettant un montage et un démontage rapides. Choisissez parmi cinq finitions plastiques standard. Livré avec un choix de sangles standard de 3,65 m (11' 11"), ou optez pour une sangle personnalisée à votre image.

Code de commande:

885-STD: sangle 2,3 m

885-MAX: sangle 3,65 m

Couleurs disponibles:



hauteur	940mm	tube Ø ext	63.50mm
Ø base	380mm	poids	0.8Kg à vide 9.2kg rempli d'eau



887 Utility

Doté d'un poteau en acier robuste et d'un socle en fonte très résistant avec une protection ABS noire NoScuff™, le poteau 887 Utility de Tensator® est un modèle de performance et de durabilité. Disponible avec une finition époxy rouge ou jaune haute visibilité, il est équipé d'une cassette de sangle de 2,3 m (7' 6") ou 3,65 m (11' 11") avec marquages de sécurité standard.

Code de commande:

887-STD: sangle 2,3 m

887-MAX: sangle 3,65 m

Couleurs disponibles:



hauteur	970mm	tube Ø ext	63.50mm
Ø base	345mm	poids	10.75kg



888 Safety Post

Avec sa tête de cassette noire très contrastée surmontant un poteau en acier peint poudre jaune ou rouge de 2 pouces de diamètre, le 888 Safety Post de Tensator® constitue une barrière très visible, idéale pour les applications de sécurité et de prévention. Disponible avec une cassette de sangle de 2,3 m (7' 6") ou 3,65 m (11' 11") avec marquages de sécurité standard, cette barrière attire immédiatement l'attention.

Code de commande:

SFT-STD: sangle 2,3 m

SFT-MAX: sangle 3,65 m

Couleurs disponibles:



hauteur	970mm	tube Ø ext	51mm
Ø base	342mm	poids	9.5kg



SA1 Stowaway Post

Compact et léger, le SA1 Stowaway Post se fixe facilement sur ses lattes de base noires mates grâce à une vis de montage simple. Une fois démonté, le SA1 peut être rangé en toute sécurité dans son sac de transport pratique. L'option d'un kit de 4 Stowaway permet de créer rapidement un périmètre visible et sécurisé en quelques minutes. Combinez l'un des 5 coloris plastiques standard pour poteau avec une sangle de 3,65 m (11' 11") selon votre choix de marquages de sécurité standard.

Code de commande:

SA1: sangle 3,65 m

SA-BAG: Stowaway Bag

Couleurs disponibles:



hauteur	930mm	tube Ø ext	64mm ^(par poteau)
Ø base	750mm	poids	3.1kg



Tensacone Topper

L'innovant TC114 Topper est une solution rapide et simple pour restreindre l'accès aux zones dangereuses, en transformant un cône de circulation standard en une barrière hautement efficace. Fournie avec une finition orange vif et conçue pour s'adapter à la plupart des cônes de circulation classiques, le TC114 Topper est équipé de série d'une sangle de 3,65 m (11' 11") avec un choix de marquages de sécurité standard.

Code de commande:

TC114: sangle 3,65 m

Couleurs disponibles:



TC114 Signage Holder

Transformez votre TC114 Topper en support de signalétique efficace grâce à l'ajout d'un Porte-Signage TC114. Conçu pour un montage sans outils, le Porte-Signage s'insère parfaitement dans les fentes d'expansion du Topper. La signalétique est disponible au format portrait ou paysage et dans plusieurs couleurs. Il est également possible de personnaliser la signalétique et de créer le message de votre choix.

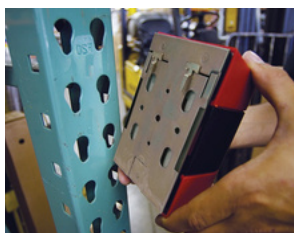


Unités Murales TensabARRIER®

Lorsque l'espace est limité ou qu'une surface verticale plane est disponible pour le montage, les unités murales TensabARRIER® sont la solution idéale pour restreindre l'accès sans occuper d'espace au sol précieux. L'approche innovante de Tensator® inclut même des unités entièrement encastrées, sans empiéter sur l'espace de circulation. Équipées du même mécanisme de freinage breveté à l'origine que les poteaux TensabARRIER®, vous pouvez compter sur la sécurité maximale de nos unités murales. Choisissez parmi une large variété de designs et de longueurs de sangle pour trouver l'unité murale adaptée à votre environnement.

Toutes Les Options De Montage

Les unités murales TensabARRIER® offrent différents types de montage pour une installation facile sur toute surface.



Rack Mount (W)
Se clipse sur les trous clés des rayonnages standard d'entrepôt pour un montage et un retrait instantané.



Glass mount (G)
Équipée de pads adhésifs puissants, cette fixation permet de fixer l'unité murale sur n'importe quelle surface en verre.



Removable (R)
Se glisse sur une plaque de montage vissée au mur, offrant une installation semi-permanente.



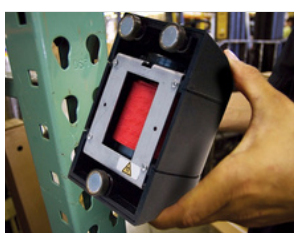
180 Rotating Wall Unit
Inclut tous les avantages d'une unité murale TensabARRIER® standard, avec un support de cassette rotatif permettant de cordonner des zones à différents angles sur 180 degrés, rapidement et facilement, sans outils.



Clamp (C)
Idéal pour monter l'unité sur un poteau ou un rayonnage d'entrepôt. Il suffit de serrer les vis du collier de serrage pour un montage rapide et sécurisé.



Standard (S)
Le montage Standard se visse facilement et solidement sur un mur ou toute surface stable. Trois vis sont cachées par des capuchons de finition pour un montage discret.



Magnetic Mount (M)
Des aimants puissants fixent l'unité murale sur presque toute surface métallique. Ce montage peut être retiré d'un simple mouvement de rotation et de traction.

Unités Murales Tensabarrier®

Choix de couleur des capuchons plastiques 897, 897P & 899: Rouge, Jaune, Noir, Chrome. Sortie latérale personnalisée disponible sur les modèles 897 et 899.



897 MIDI
sangle 4,6 m

Code de commande:
897

897P MIDI PLUS
Sangle large de 150 mm
sangle 2 m

Code de commande:
897P

899 MAXI
sangle 7,7 m ou 9,0 m

Code de commande:
899



891 Mini Wall Mount

891 MINI WALL MOUNT
Longueurs de sangle : 2,3 m ou 3,65 m, finition ABS noire.
Code de commande: 891
OPTIONS DE MONTAGE:
Standard ou magnétique

896 HEAVY DUTY WALL MOUNT:

Longueurs de sangle : 2,3 m et 3,65 m

- Construction en acier avec finitions peintes poudre.

Code de commande:

896CM Concealed Mount
(896 : spécifier l'option de montage et l'extrémité de sangle)

MOUNTING OPTIONS:

Montage encastré, Montage magnétique, Montage amovible ou Montage standard



896 Heavy Duty



896CM Concealed Mount

892 RECESS WALL MOUNT

Longueurs de sangle : 2,3 m et 3,65 m

Code de commande: 892



892 Recess Unit

OPTIONS D'EXTRÉMITÉ DE SANGLE



STANDARD WEBBING END (STE)
À commander avec un STE Wall Receiver pour usage général ou un 898 Wall Receiver pour applications lourdes. Les deux options disposent d'un verrouillage sécurisé de l'extrémité de sangle pour éviter tout déploiement accidentel.



PANIC BREAK WEBBING END (PBTE)
Utilisée pour créer une sortie de secours simple dans les deux directions. À commander avec un STE Wall Receiver.



MAGNETIC WEBBING END (MTE)
Se fixe solidement sur les surfaces en acier et permet une sortie de secours dans les deux sens.



WIRE CLIP WEBBING END (WCE)
Notre clip innovant s'utilise avec les rayonnages d'entrepôt : il se boucle autour des montants et se fixe de nouveau sur la sangle pour un maintien sécurisé.

Quelles Que Soient Vos Exigences, Tensator® A Une Finition Pour Vous

Tensator® propose une large palette de couleurs et de finitions, garantissant le look parfait pour toute application et tout décor. Des peintures en poudre adaptées à tous les intérieurs, au look chaud et luxueux du laiton massif, ou au look frais et épuré de l'acier inoxydable, nous pouvons également personnaliser la finition de tout poteau métallique selon vos besoins.

PEINTURE EN POUDRE : ÉCONOMIQUE, EXTRÊMEMENT DURABLE ET RÉSISTANTE À L'USURE



33S Noir satiné

23 Bleu

28 Vert

32 Blanc

91 Argent métallisé clair



92 Gris pigeon

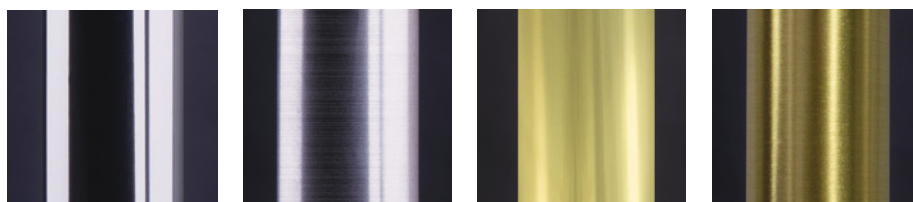
73 Gris marteau (texturé)

80 Gris charbon (texturé)

21 Rouge

35 Jaune

FINITIONS MÉTALLIQUES



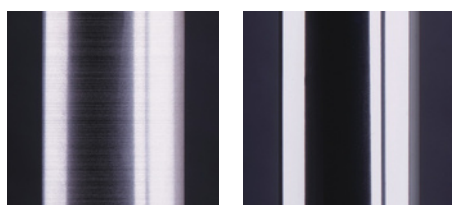
1P Chrome poli

1S Chrome satiné

2P Laiton poli

2S Laiton satiné

MATÉRIAU INOXYDABLE



3S Inox satiné

3P Inox poli

*Le matériau inox n'est disponible que pour les modèles Tensabarrier® suivants :

- 890U & 890B
- 88gU & 88gB
- 88gT2U & 88gT2B
- 88gMAG & 88gT2MAG & 88gPMAG
- RB1 & RB2

MATÉRIAU PLASTIQUE UPVC

Disponible uniquement pour les modèles Tensabarrier® utilisant des poteaux en plastique



33 Noir

32 Blanc

35 Jaune

21 Rouge

23 Bleu

Guide De Sélection Des Sangles

COULEURS UNIES ET FLUORESCENTES



- B1 Blanc (Blanc)
- B5 Gris (PMS 445c)
- B7 Gris foncé (PMS 446c)
- B9 Noir (PMS Noir c)
- G2 Vert clair (PMS 2748c)
- G6 Vert (PMS 7731c)
- G7 Vert foncé (PMS 7736c)
- L3 Bleu clair (PMS 285c)
- L5 Bleu (PMS 2748c)
- L7 Bleu foncé (PMS 534c)
- L9 Bleu marine (PMS 533c)
- O5 Orange (PMS 1585c)
- P5 Violet (PMS Med Violet)
- R5 Rouge (PMS 199/186c)
- R7 Bordeaux (PMS 499c)
- Y5 Jaune (PMS 7405c)

RAYÉES ET EN CHEVRON*



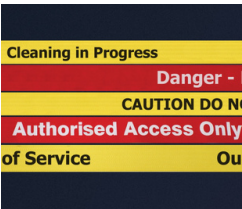
- D3 Chevron rouge (PMS 199c/186c)
- D4 Chevron jaune (PMS 7405c)
- S1 Rayure bleue (PMS 534c)
- S2 Red Stripe (PMS 199c/186c)
- S3 Rayure blanche
- S4 Rayure jaune (PMS 7405c)

IMPRESSION PERSONNALISÉE*



Optez pour une sangle personnalisée et créez votre propre design, disponible en largeur standard de 50 mm ou en largeur étendue de 150 mm pour un impact visuel maximal. Toutes les sangles personnalisées Tensabarrier® sont créées numériquement, ce qui vous permet d'utiliser un nombre illimité de couleurs. Les sangles Tensabarrier® sont teintées par sublimation, garantissant que votre logo ou message ne se rayera pas et ne se décollera pas, contrairement à l'impression sérigraphique utilisée sur des produits de moindre qualité.

MESSAGES PRÉIMPRIMÉS – IMPRESSION DOUBLE FACE*



- Cleaning in progress YC
- LIFT OUT OF SERVICE YL †
- Authorised Access Only RA
- Beware Open Pit ⚠ YO
- Caution - Do Not Enter YA
- Danger Forklift Trucks YG**
- No Entry RB
- EMERGENCY EXIT GE

Toutes nos sangles à messages préimprimés sont produites selon le même procédé de sublimation que nos modèles personnalisés. Ainsi, contrairement aux imitations bon marché utilisant la sérigraphie, vous pouvez être sûr que le message ne s'effacera pas et ne s'écaillera pas.

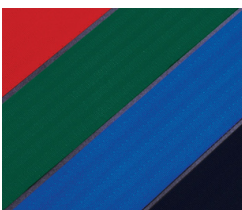
† Message imprimé sur une seule face.
Sangle non disponible en longueur 11' 11"

SANGLE NIGHTVIEW™*



La sangle NightView™ intègre deux bandes réfléchissantes tissées directement dans le tissu, améliorant la visibilité et la sécurité dans les environnements à faible luminosité. Tout nouveau produit Tensabarrier® peut être fourni avec la sangle NightView™, et certains modèles existants peuvent être rétroéquipés avec cette option. Demandez plus d'informations à l'un de nos spécialistes.

SANGLE LARGE PLUS*



Standard colors*

- B9W Noir (PMS Noir)
- G7W Vert foncé (PMS 7736c)
- L5W Blue (PMS 534c)
- R5W Red (PMS 199c/186c)

Chevron

- D3W Red (PMS 199c/186c)
- D4W Yellow Chevron (PMS 7405c)

Pre-Printed*

- No Access RAW (White on PMS 199c/186c)
- RBW (White on PMS 199c/186c)
- Caution YAW (Black on PMS 7405c)

Striped

- S3W White Stripe (White)
- S4W Yellow Stripe (PMS 7405c)

Signalétique Sur Poteau

SIGNALÉTIQUE SUR POTEAU

Transformez n'importe quel Tensabarrier® en support de signalétique percutant en ajoutant l'un de nos nombreux porte-affiches à fixation supérieure. Conçus pour une installation rapide et sans outil, nos supports s'ajustent solidement sur le dessus de tout poteau Tensabarrier®.

- Porte-affiche entièrement encadré, à insertion par le haut, disponible en tailles standard
- Orientation portrait ou paysage
- Le message est inséré entre deux panneaux en acrylique transparent
- Choisissez parmi une gamme de messages standard, demandez à l'équipe de conception de Tensator® de créer votre message personnalisé, ou réalisez votre propre insert de signalétique

Code de commande:

- Tensabarrier® Sign Holder - Noir - A4 Portrait - TB-SHA4P-33S
- Tensabarrier® Sign Holder - Noir - A4 Paysage - TB-SHA4L-33S
- Tensabarrier® Sign Holder - Noir - A3 Portrait - TB-SHA3P-33S
- Tensabarrier® Sign Holder - Noir - A3 Paysage - TB-SHA3L-33S

LÉGÈRE
Inserts transparents
A3 et A4 standard



POTEAU TÉLESCOPIQUE

Le poteau télescopique 893 de Tensator® est une solution de signalétique flexible pouvant être intégrée à votre système de file d'attente. Il peut être élevé au-dessus du niveau de la tête pour offrir une signalisation plus visible, garantissant une orientation et une information plus efficaces. La hauteur du poteau télescopique peut être ajustée facilement sans outil et verrouillée à la hauteur souhaitée, offrant une extension comprise entre 1480 mm et 2300 mm. Lorsqu'il est abaissé, les tubes d'extension se rétractent lentement dans le poteau afin d'éviter tout risque de blessure.



Tensabowl®

Développez le pouvoir de l'achat impulsif en transformant n'importe quel Tensabarrier® en point de vente stratégique grâce au bol de merchandising Tensator® à fixation supérieure. Conçu pour une installation rapide et sans outil, il suffit de placer le bol en polycarbonate ultra-résistant sur le dessus de n'importe quel poteau Tensabarrier® ; il se fixe solidement grâce à notre système de fixation innovant Easy-Fit. Chargez-le avec vos produits, et observez vos ventes impulsives décoller — jusqu'à +400 % d'achats supplémentaires constatés !

- Construction en polycarbonate durable et flexible
- Installation rapide et sans outil
- Compatible avec tous les poteaux Tensabarrier® ou In-Queue Merchandising Tensator®
- Option de mise à niveau : ajoutez un porte-affiche intégré 70 mm x 226 mm pour vos messages promotionnels
- Diviseurs en option permettant de créer 2 compartiments séparés



Code de commande:

PA6 Bol de merchandising

PA12 Bol de merchandising avec bande POS intégrée

diamètre	325mm	poids	0.6kg
hauteur	255mm		

Impulse Tower

Si vous aimez notre Tensabowl®, vous allez adorer notre Impulse Tower ! Générez 4 fois plus d'impact d'achat impulsif sur une empreinte de sol équivalente à celle d'un Tensabarrier® standard. Sa conception circulaire autoportante permet un accès à 360 degrés, maximisant le potentiel de vente sur chaque mètre carré.

- Construction en polycarbonate transparent et résistant aux rayures
- Grande capacité, réduisant la fréquence de réapprovisionnement
- Ajoutez des séparateurs de bol pour exposer plusieurs gammes de produits dans chaque niveau
- Légère et facile à repositionner
- Livrée entièrement assemblée : installez, chargez et commencez à vendre
- Option de mise à niveau : ajoutez un porte-affiche intégré 70 mm x 226 mm pour vos messages promotionnels

Code de commande: IMPULSE TOWER

base dia	340mm	poids	14kg
hauteur	1290mm		



Bannière À Poutre Tensabarrier®

La bannière Tensabarrier® peut être fixée sur certains modèles de Tensabarrier afin de transformer n'importe quel espace en support publicitaire. Le système se compose de deux poteaux, d'une poutre en aluminium et d'une bannière en maille ou en PVC. Il peut également être fourni sous forme de kit poutre + bannière à installer sur des Tensabarriers® existants. Nous proposons des solutions temporaires ou permanentes selon vos besoins. Veuillez contacter l'un de nos spécialistes pour déterminer la meilleure configuration de bannière adaptée à votre environnement.

Deux tailles standard disponibles : 1,50 m (4 ft 11 in) et 2,00 m (6 ft 6 in) de longueur, avec une hauteur de 820 mm.



Bannière De Café

Idéale pour délimiter un espace ou créer une zone périmétrée sécurisée, la Bannière de Café Tensator® est à la fois robuste et portable.

Facile à installer, démonter et stocker, elle offre une solution flexible et économique, parfaitement adaptée à une utilisation avec marquage personnalisé pour diffuser des messages visuels ou promotionnels percutants. Tensator® propose une gamme complète de Bannières de Café pour une utilisation intérieure ou extérieure. Contactez nos spécialistes pour trouver la solution la mieux adaptée à vos besoins.

Bannière de Café en acier inoxydable

Tensator® propose ses bannières de café en deux qualités d'acier inoxydable. La qualité 304 est destinée à une utilisation intérieure uniquement. Pour une utilisation extérieure, la qualité 316 offre une solution résistante à la corrosion. Les deux versions comprennent des poteaux en acier inoxydable avec bases lestées, des connecteurs en acier inoxydable et des barres en aluminium en partie supérieure et inférieure pour maintenir la bannière bien tendue.



Bannière de Café Chrome

Recommandée pour une utilisation intérieure uniquement, la bannière de café Chrome Tensator® utilise des poteaux en acier chromé, des connecteurs chromés et une barre supérieure en aluminium.



Chariot

Stockez et déplacez facilement les Tensabarriers® grâce au Chariot de Transport Incliné de Tensator®. Le chariot peut accueillir jusqu'à 14 poteaux Tensabarrier® ou poteaux Lawrence®.

Sa conception ergonomique permet, même au niveau le plus élevé, de ne pas avoir à lever les poteaux au-dessus de la taille, respectant ainsi les réglementations de santé et sécurité sur le levage sûr.

Des tampons d'angle robustes préviennent tout dommage accidentel sur le chariot et son environnement, tandis que des plaques de remorquage permettent de déplacer plusieurs chariots simultanément.

- Le chariot comprend 14 étagères permettant de maintenir les Tensabarriers® en place.
- La poignée est positionnée à une hauteur optimale de 990 mm pour faciliter la manipulation des charges lourdes.
- Une deuxième poignée optionnelle est disponible pour l'autre extrémité du chariot.
- Disponible dans plusieurs couleurs et finitions sur demande.



APG – Guidage Des Passagers En Aéroport

L'APG est une solution compacte et mobile pour le guidage des passagers, pouvant être déployée rapidement autour d'un avion afin de garantir un embarquement et un débarquement sûrs.

- Équipé de série d'une sangle anti-statique NightView™ pour une visibilité optimale en conditions de faible luminosité
- Mécanisme manuel à enroulement facile permettant une extension de la sangle jusqu'à 23 m par bobine
- Les goupilles de verrouillage maintiennent la sangle solidement en place
- Empreinte compacte et grandes roues pour faciliter les déplacements
- Châssis entièrement en acier avec sous-couche en zinc pour une protection supplémentaire contre les intempéries

Code de commande:

APG2 - APG incluant la base en béton

NIGHTVIEW™

Les sangles à chevrons à fort contraste avec bandes intégrées NightView™ sont de série sur toutes les unités APG.



Tensaguide Plus

Le Tensaguide Plus est un système modulaire et multifonctionnel à base d'extrusions, composé de poteaux et de traverses pouvant être coupés à des longueurs personnalisées afin de créer des configurations sur mesure. Les poteaux peuvent être fixés au sol ou autoportants, et utilisent la même gamme de bases et de finitions que nos Tensabarriers standards, pour un rendu uniforme et harmonieux dans votre installation.

Une large gamme de garnitures d'extrusion permet d'utiliser facilement des panneaux en verre, acrylique ou autres matériaux afin de s'adapter à tout environnement. Les panneaux de remplissage destinés à la communication ou à la signalétique peuvent être imprimés avec vos messages ou votre branding et remplacés très simplement, offrant ainsi une plateforme idéale pour des messages publicitaires percutants.



Entretien Du Chrome Et Du Laiton

Les poteaux Tensator® sont proposés dans plusieurs finitions de haute qualité, dont certaines nécessitent un entretien régulier. Nous avons rassemblé quelques conseils utiles pour vous aider à maintenir vos Tensabarriers® en parfait état.

Chrome

L'entretien du chrome évoque souvent les robinets de salle de bain ou les ustensiles de cuisine tels que les grille-pains. Un polish liquide pour métal fonctionne aussi bien sur le chrome que sur l'argent. Appliquez une couche de polish à l'aide d'une éponge ou d'un chiffon doux, laissez sécher, puis nettoyez avec un chiffon en coton et lustrez avec un chamois si nécessaire. Si vous avez l'habitude d'essuyer régulièrement les éléments en chrome, il est probable que vous n'ayez pas besoin de les polir très souvent, car ils resteront déjà brillants et éclatants.

Laiton

Le polish liquide pour métal est également efficace pour nettoyer les têtes de poteaux en laiton classique. La plupart des pièces en laiton présentent un motif, avec des recoins et reliefs nécessitant un nettoyage et un polissage minutieux. Appliquez une couche de polish avec une éponge ou un chiffon doux. Dès que le polish sèche, utilisez un chiffon en coton pour essuyer, puis un chamois pour faire briller. Pour enlever tout résidu de polish dans les lignes du motif, utilisez des coton-tiges. Si le laiton est fortement terni, il peut être nécessaire d'appliquer le polish deux ou trois fois.

Entretien de l'Acier Inoxydable

Le meilleur moyen de préserver l'acier inoxydable est de le maintenir propre. Le terme « inoxydable » est trompeur : c'est le film de chrome à la surface qui le rend si durable. Sans entretien, l'acier inoxydable peut se tacher et corroder, même à cause de contaminants quotidiens comme graisse, saleté et huiles.

Utilisez un chiffon humide et un détergent doux

Lorsque quelque chose se renverse sur la surface, essuyez immédiatement avec un chiffon humide. Plus les taches sont traitées tôt, plus il est facile de les nettoyer. Si un chiffon humide ne suffit pas, ajoutez un détergent doux comme du liquide vaisselle. La plupart du temps, les produits nettoyants spécifiques pour inox ne sont pas nécessaires. Le savon et l'eau sont plus doux pour votre surface et doivent être essayés avant tout produit chimique agressif.

Utilisez un nettoyant pour vitres pour les traces de doigts

Lorsque les équipements ou petits accessoires sont manipulés au cours de la journée, les empreintes digitales peuvent rester. Les huiles laissées par les doigts peuvent rayer le poli miroir de l'acier inoxydable. Le nettoyant pour vitres est très efficace pour éliminer ces traces.

Séchez immédiatement après le nettoyage

Les traces d'eau provenant de l'eau calcaire peuvent être évitées si la surface nettoyée est séchée immédiatement. Cette étape simple peut vous éviter des problèmes ultérieurs. Essuyez dans le sens du fini.

Évitez l'eau de javel et le chlore

Bien que l'eau de javel élimine les bactéries, elle peut endommager les surfaces en acier inoxydable en détruisant le film protecteur. Une solution d'ammoniaque peut être utilisée à la place.

Ne jamais utiliser d'éponges abrasives ou de laine d'acier

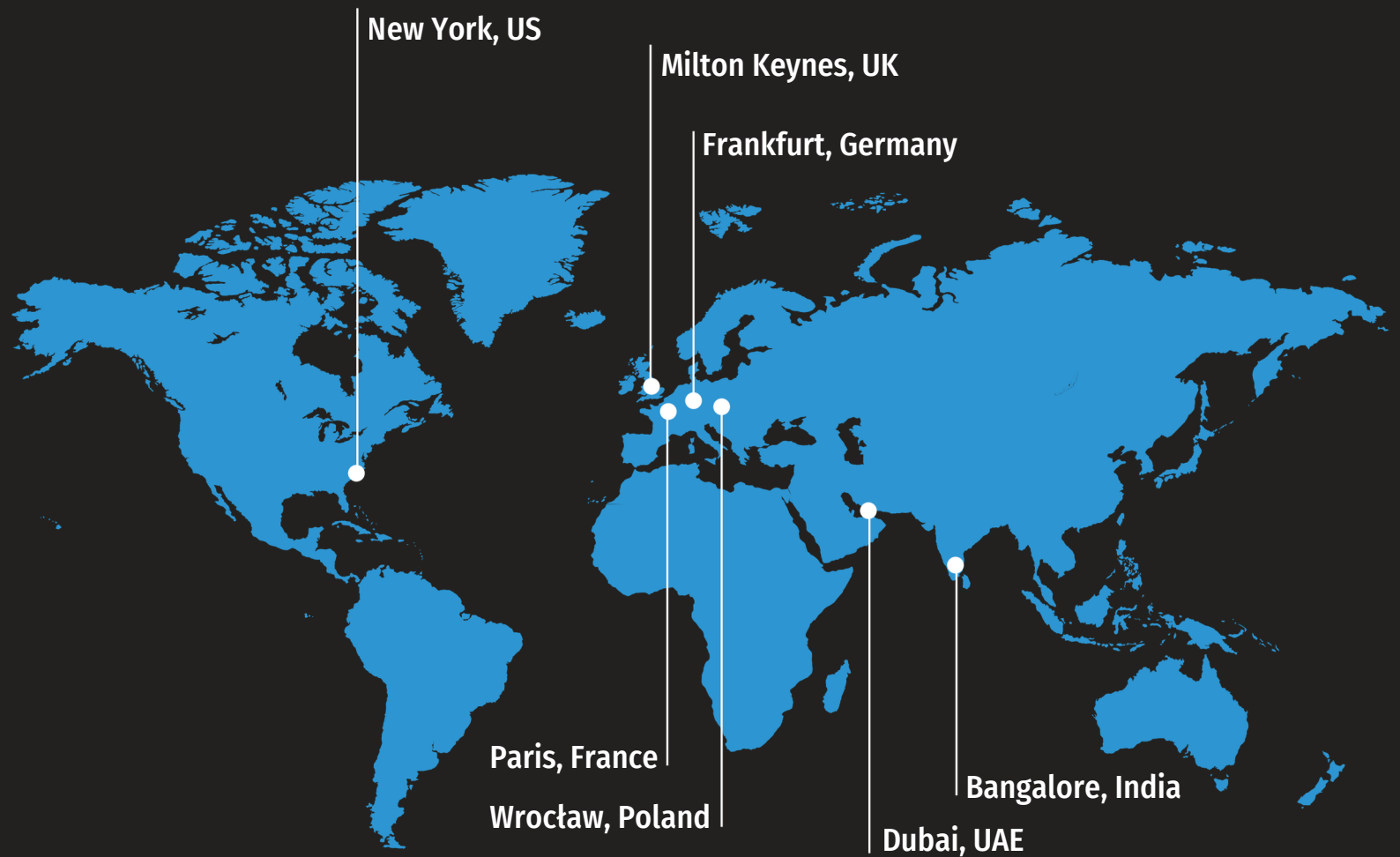
Ces ustensiles rugueux rayent la surface de l'acier inoxydable et le rendent plus susceptible à la rouille.

ENTRETIEN DES SANGLES

Toutes les sangles peuvent être nettoyées avec une solution d'eau tiède et de détergent liquide doux.

TENSATOR®

Your local service partner.



7 Directeurs régionaux
170 Employés
150+ Pays couverts

MILTON KEYNES
 +44 1908 684 600

NEW YORK
 +1-800-441-0019

DUBAI
 +971 4 2997 228

PARIS
 +33 1 43 09 85 00

FRANKFURT
 +49 69 3003 89 010

WROCLAW
 +48 71 359 3800

BANGALORE
 +91 78925 78956