

# SLQ5

## eQ™ Single-Line Call Forward Lösung

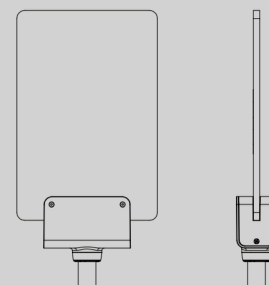
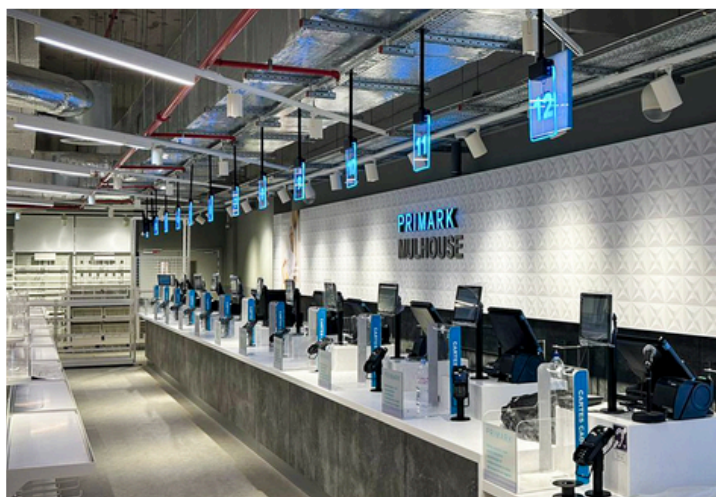
Der SLQ5 ist eine elektronische Lösung für die Verwaltung von Einlinien-Warteschlangen, die Warteschlangen steuert, den Kundenfluss beschleunigt und Stress, Unsicherheiten sowie Frustrationen im Zusammenhang mit dem Warten reduziert.

Elektronische Einlinien-Call-Forward-Lösungen verwalten die Verteilung der wartenden Kunden von der Warteschlange zu verfügbaren Servicepunkten nach dem First-Come-First-Served-Prinzip. Das System integriert sich nahtlos in die Barriersysteme von Tensator, um die Warteschlangen-Konfiguration zu bilden, sowie in digitale Call-Forward-Totems oder zentrale Anzeigeeinheiten (CDU), die klare Informationen für die Kunden an der Vorderseite der Warteschlange bereitstellen.

Positionsanzeigen (PDU) bieten Orientierungshilfe an jedem Servicepunkt, mit Edge-Lit-Beleuchtung für verbesserte Sichtbarkeit.

Kunden werden über anpassbare, wiederaufladbare Call-Forward-Tasten aufgerufen, die zusammen mit freundlichen Audio-Nachrichten und hoch sichtbaren, nummerierten Positionsanzeigen arbeiten und so einen reibungslosen, effizienten Warteschlangenprozess gewährleisten.

Die Gesamtwartezeit wird reduziert, die Serviceeffizienz kann um bis zu 30 % gesteigert werden und der Kundenfluss um bis zu 25 % verbessert werden.



## Vorteile

- Kunden fair und schnell bedienen – in Reihenfolge des Eintreffens, Frust durch falsche Warteschlange vermeiden.
- Effiziente Kundenführung zu den Servicepunkten, wodurch Wartezeiten und Stress für Mitarbeiter reduziert werden.
- Verbesserung der Betriebseffizienz durch ein drahtloses Medienmanagementsystem, das flexible Steuerung von Inhalten und Warteschlangenkommunikation ermöglicht.
- Servicezeiten bis zu 30 % kürzer dank optimierter Warteschlangensteuerung.
- Proprietäres zentrales Steuersystem für eine vereinfachte Verwaltung der Call-Forward-Funktionen, kompatibel mit ShortCutQ-Toren für Warteschlangenmanagement.
- Signifikante Reduktion der tatsächlichen und gefühlten Wartezeiten, Beschleunigung des Kundenflusses um 25 %.
- Auswahl aus einer breiten Palette von Stimmen, Sprachen und Dialekten, um den Audioinhalten eine individuelle Note zu verleihen.
- Verringerung von Sweethearting, also unautorisierten Rabatten oder Gratisprodukten für Freunde und Familie.

## Merkmale

- SLQ5 kann genau nach Ihren Anforderungen konfiguriert werden, abhängig von Standortgröße, Anzahl der Servicepunkte und Besucheraufkommen.
- Wählen Sie aus zahlreichen männlichen oder weiblichen Ansagen oder erstellen Sie Ihre eigene Nachricht.
- High-Definition-LCD-Bildschirm mit vollständig konfigurierbaren CDU-Medien, inklusive Video-Unterstützung.
- Erweiterter Digital-Totem mit 32"-Display, optional mit batteriebetriebener Konfiguration für erhöhte Flexibilität.

MILTON KEYNES  
+44 1908 684 600

NEW YORK  
+1 800 441 0019

DUBAI  
+971 4 2997 228

PARIS  
+33 1 43 09 85 00

FRANKFURT  
+49 69 3003 89 010

WROCLAW  
+48 71 359 3800

BANGALORE  
+91 63648 57003

# Hardware

## Zentrale Anzeigeeinheit (CDU):

- CDU-Inhalte sind vollständig konfigurierbar.
- Standardvorlagen oder individuelle Nachrichten können genutzt werden.
- Unterstützung von HD-Medien mit einer Auflösung von 1920 x 1080.
- Vollständige Animations- und Videofunktionalität.
- Optional batteriebetriebene Konfiguration für Digital-Totem.
- Verschiedene CDU-Optionen verfügbar: herkömmliche CDU-Montage, feste Bildschirme, Digital-Totems oder maßgeschneiderte Lösungen auf Anfrage.

## Positionsanzeige (PDU):

- Kompatibel mit allen Montageoptionen für Positionsanzeigen von Tensator: Tisch-, Wand- oder Deckenmontage.
- Die Edge-Lit-PDU ist eine stilvolle, hoch sichtbare Lösung, die sich perfekt in jede Corporate Identity einfügt. Sie verfügt über ein individuell anpassbares Acrylpanel in verschiedenen Größen und Formen, farbige LED-Beleuchtung und frei wählbare Gravurschrift oder Symbole auf jeder PDU.
- Die Positionsnummer wird dauerhaft auf statischen und Edge-Lit-PDUs angezeigt.
- Wird eine Positions-Call-Taste auf einer PDU aktiviert, ändert sich die Farbe dynamisch, je nach Systemaktion.

## Call-Buttons:

- Drahtlose Tasten, vollständig programmierbar für verschiedene Einsatzbereiche.
- 4 Sprachoptionen pro Taste, männlich/frau oder mehrsprachig wählbar.
- Integrierte wiederaufladbare Batterietechnologie für lange Lebensdauer und reduzierten Wartungsaufwand.

## Technical Specifications:

- Systemreichweite: bis zu 30 m im Freiraum
- Frequenzbereich: 2,4 – 2,525 GHz
- Steuerungskapazität: bis zu 24 Positionen pro Steuereinheit
- Batterien für Tasten: wiederaufladbar LP402535 (3,7 V, 320 mAh, 1,2 Wh)
- Edge-Lit-PDU-Einheiten: 5 V, 2,5 A

## Digitaler Call-Forward-Totem



Auch in Weiß erhältlich

## Edge-Lit-PDU



## Call-Forward-Taste

